

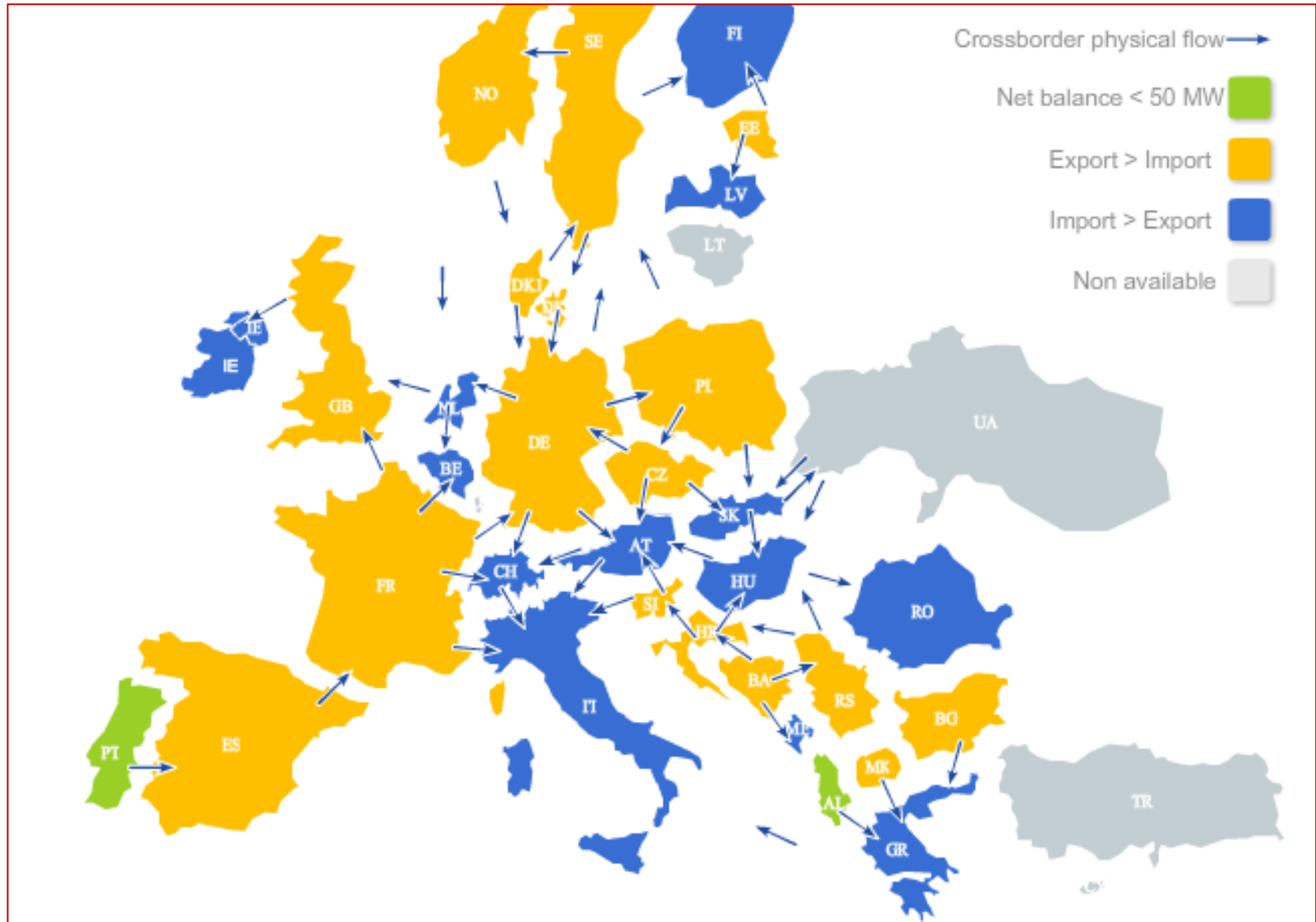
## Auswirkungen des deutschen Kernenergie-Ausstiegs auf den Stromtausch mit den Nachbarländern



Charlotte Loreck, Dr. Felix Chr. Matthes (Öko-Institut), Niklas Schinerl (Greenpeace)

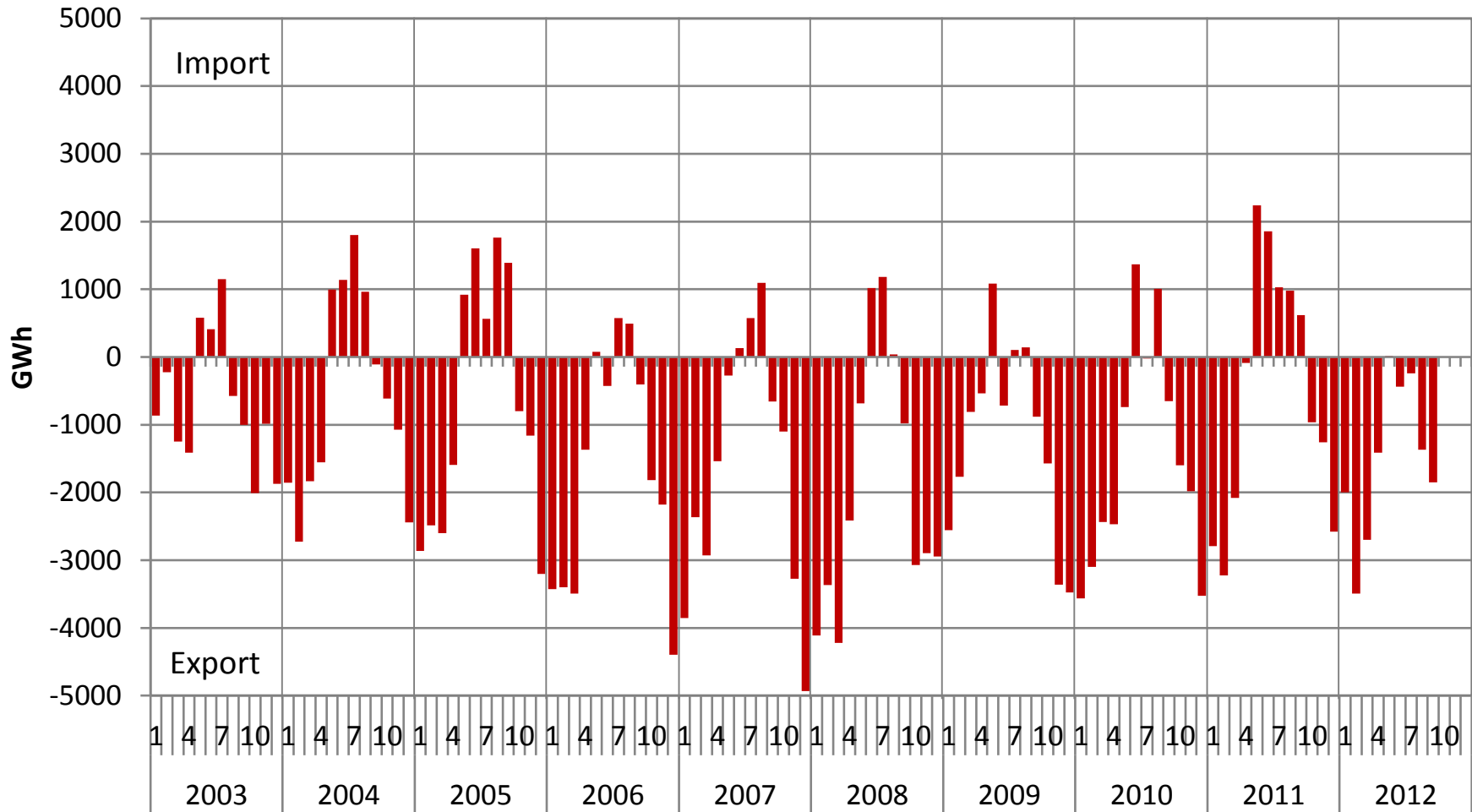
Pressekonferenz

Berlin, 31. Januar 2013



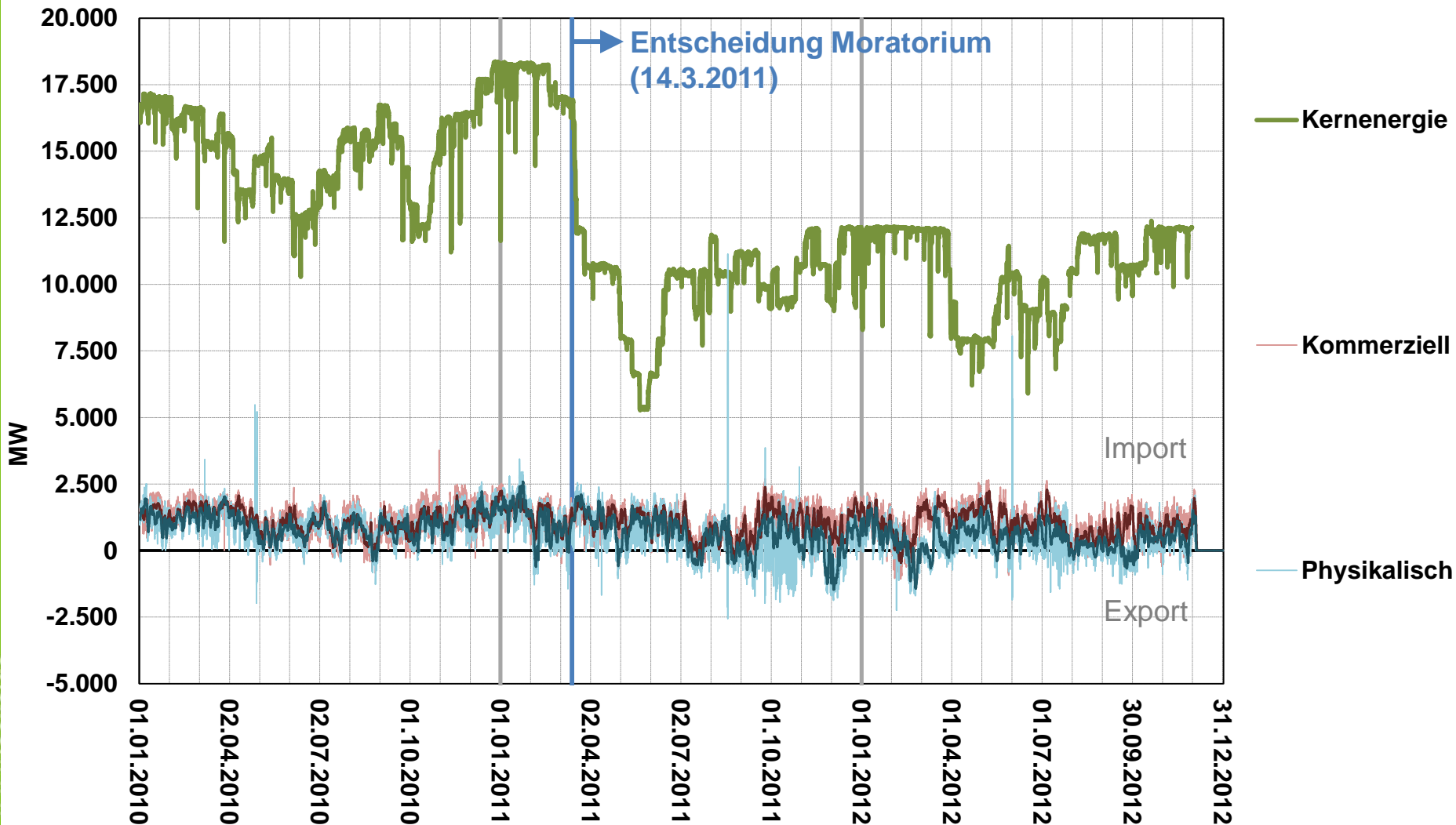
Quelle: <https://www.entsoe.net/home.aspx>

## Monatlicher Import-Export-Saldo Deutschlands, Januar 2003 bis September 2012



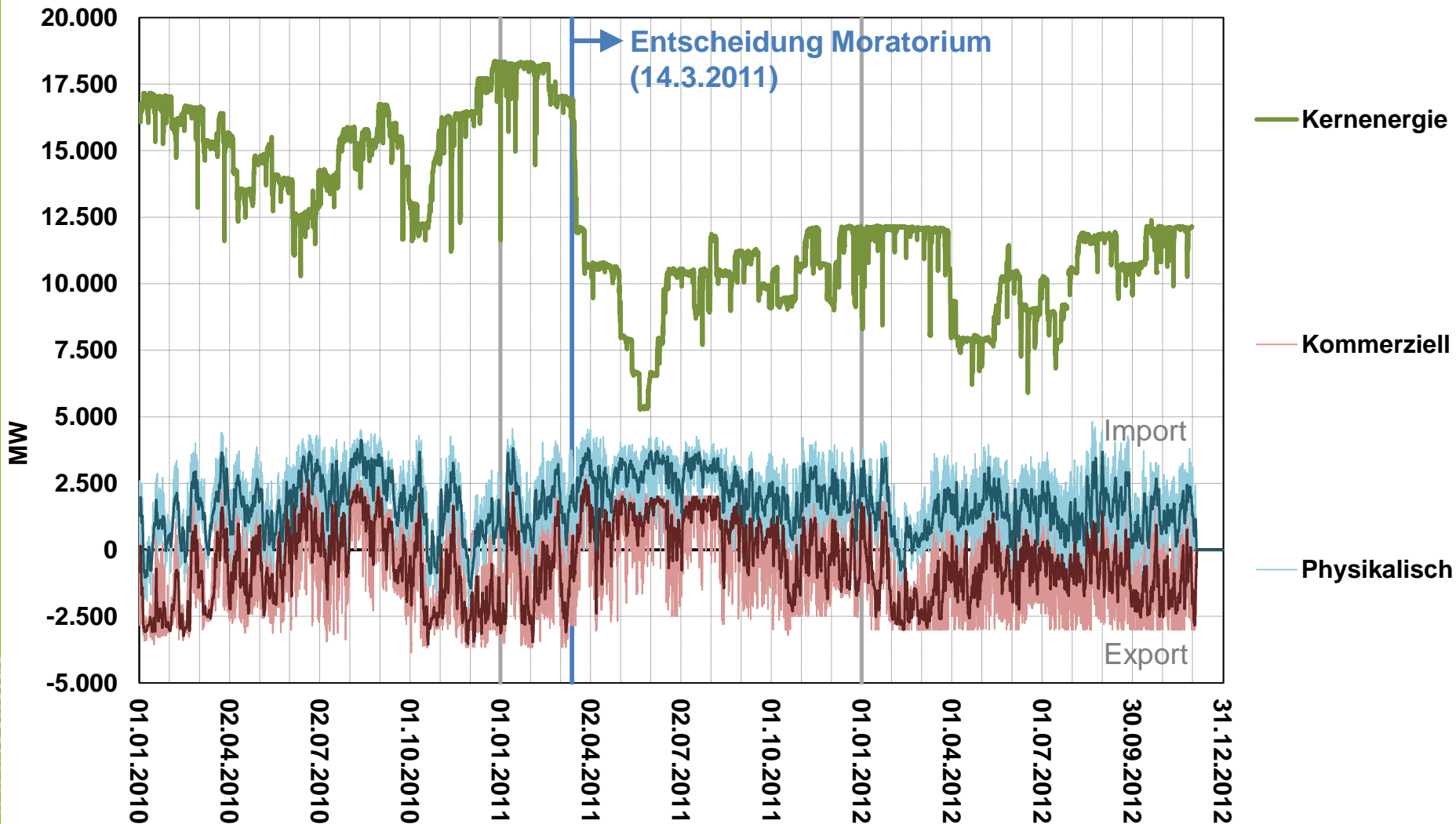
# Stromtausch mit der Tschechischen Republik

## Stündlicher Saldo der Stromflüsse **von Tschechien nach Deutschland** und Erzeugung aus deutschen Kernkraftwerken



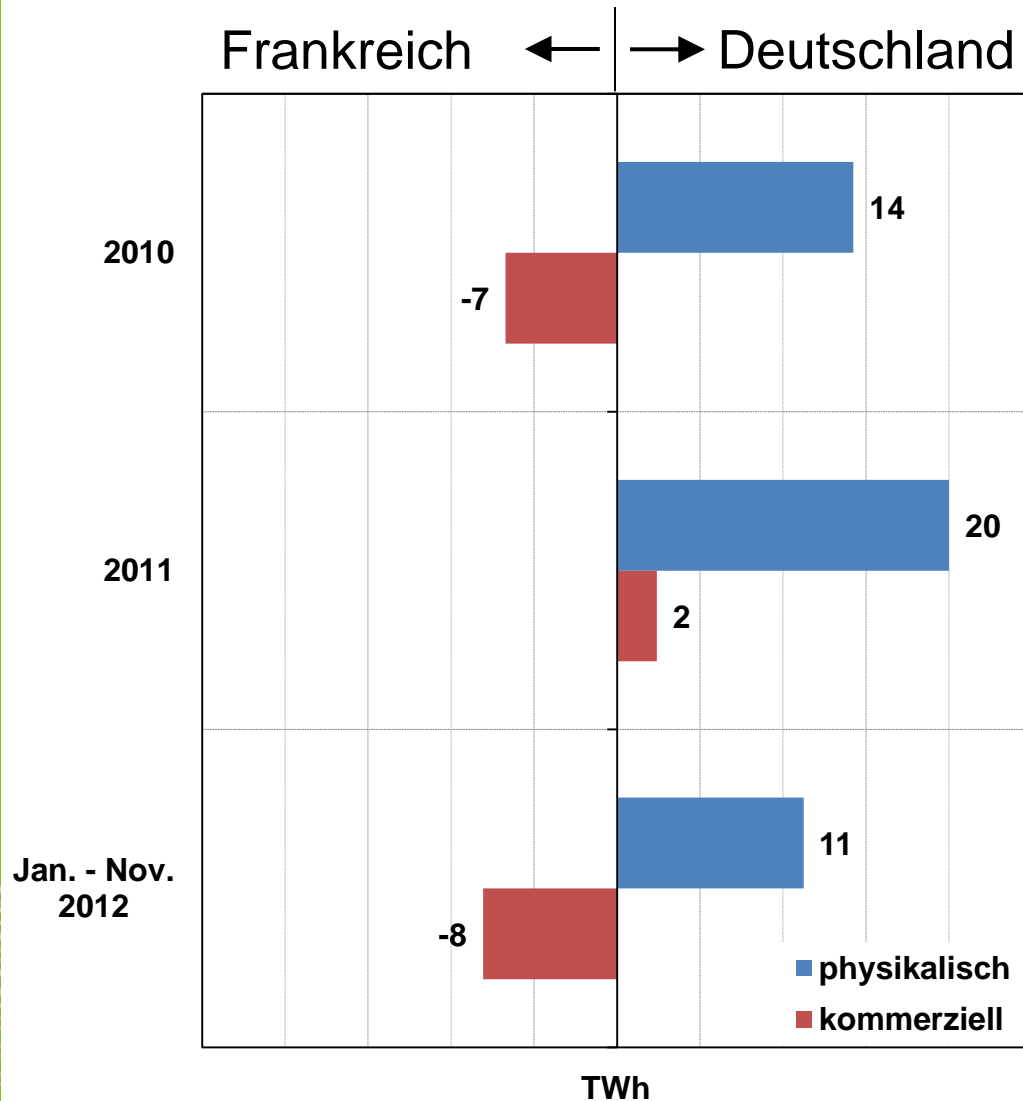
# Stromtausch mit Frankreich

## Stündlicher Saldo der Stromflüsse **von Frankreich nach Deutschland** und Erzeugung aus deutschen Kernkraftwerken



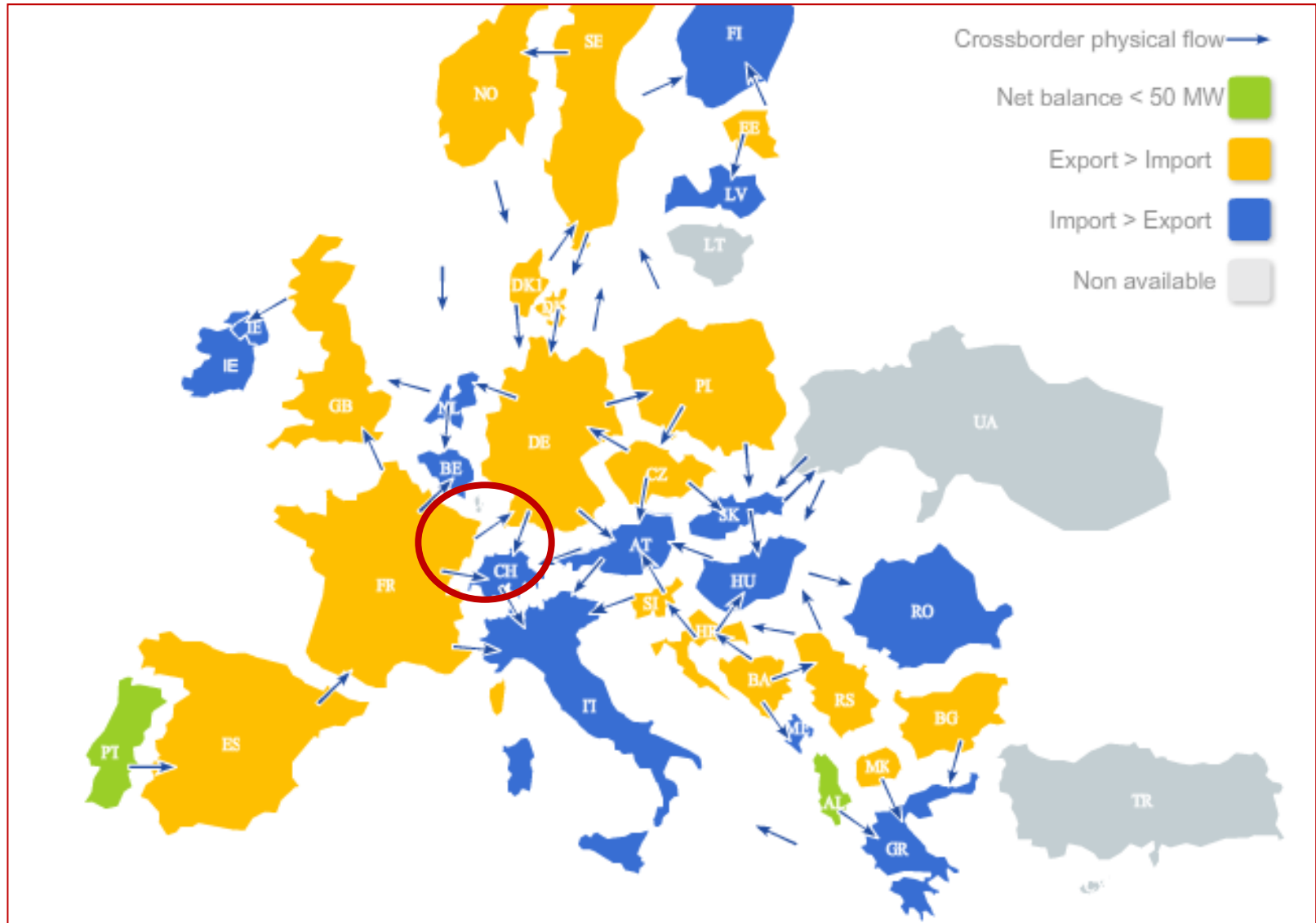
Quelle: EEX Transparenzdaten, ENTSO-E, Berechnungen des Öko-Instituts

## Deutsch – französischer Stromtausch (Jahressaldo)



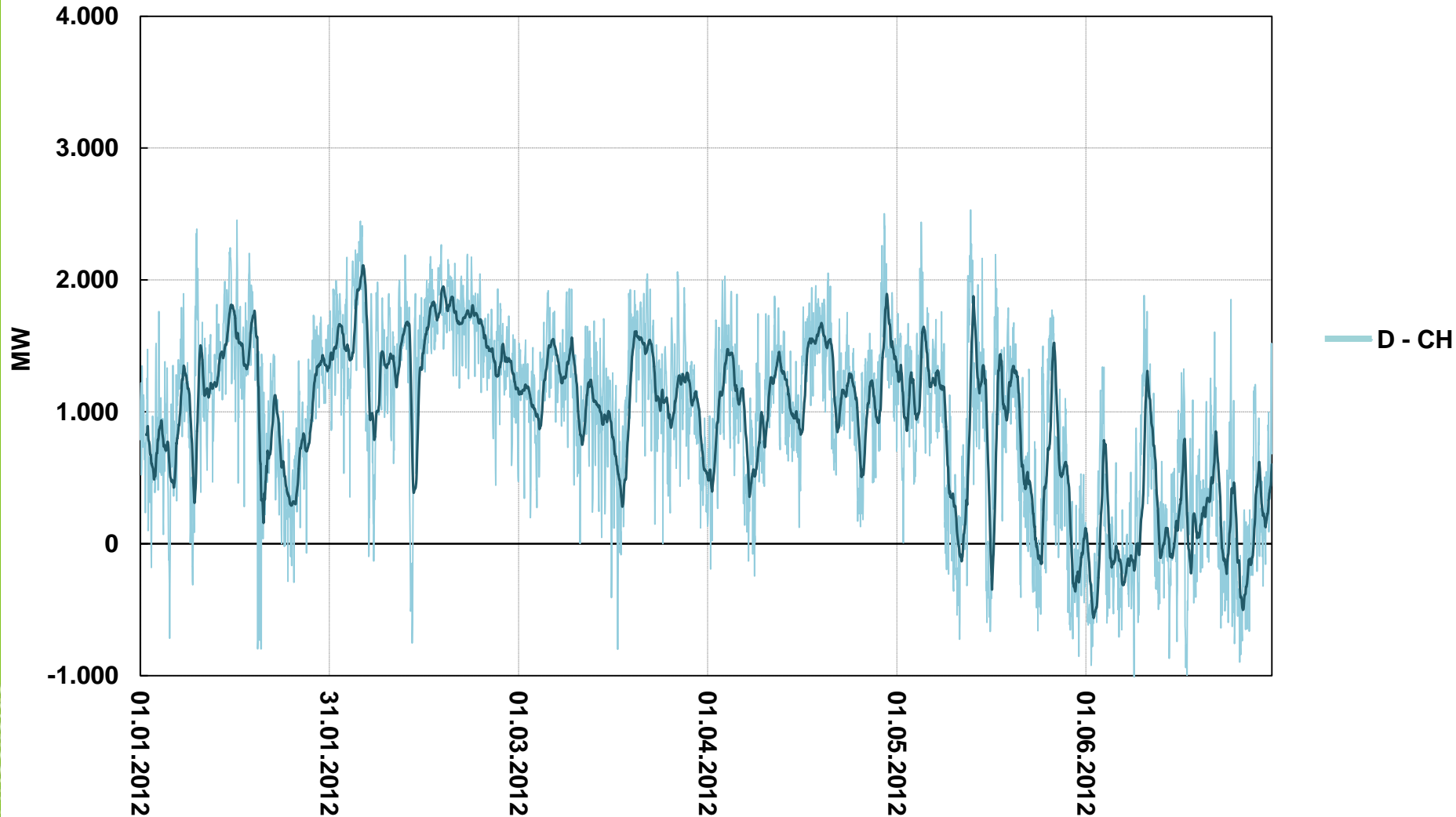
- 2010 und 2012 wurde überwiegend Strom **von Deutschland nach Frankreich** verkauft
- 2011 wurde 10 mal mehr Strom physikalisch importiert, als gekauft



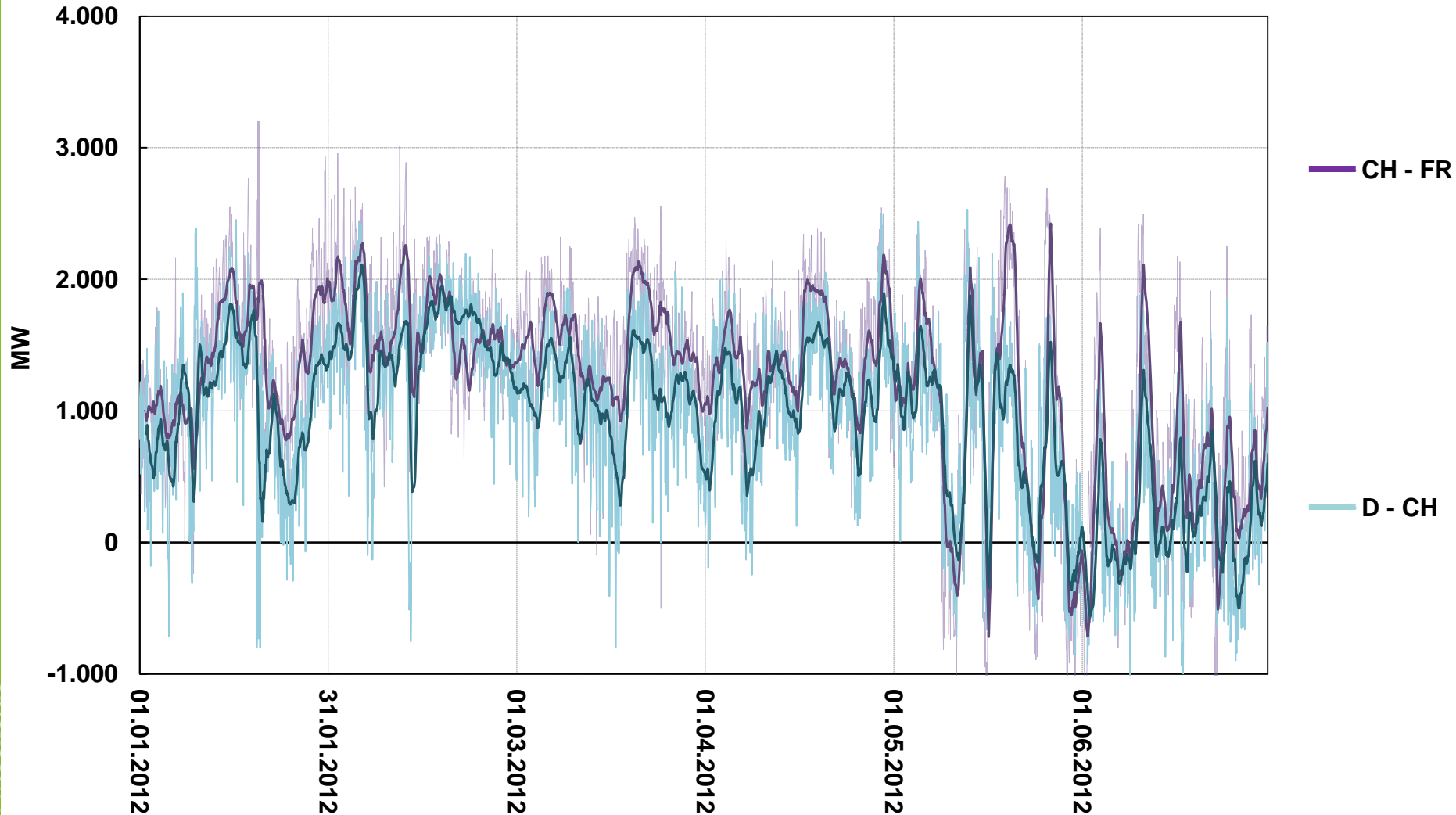


Quelle: <https://www.entsoe.net/home.aspx>

## Abweichungen zwischen physikalischen und kommerziellen Stromflüssen

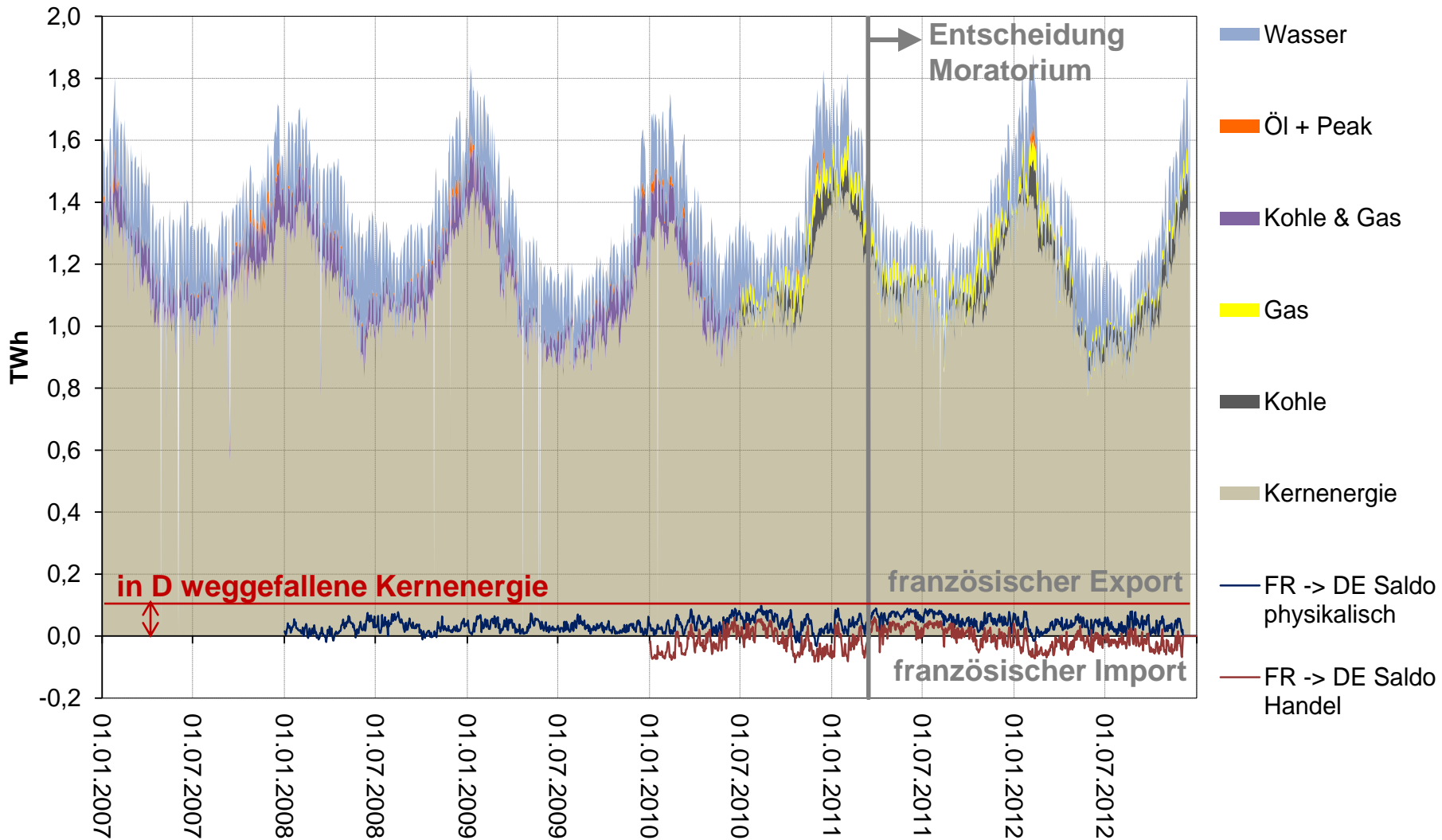


## Abweichungen zwischen physikalischen und kommerziellen Stromflüssen

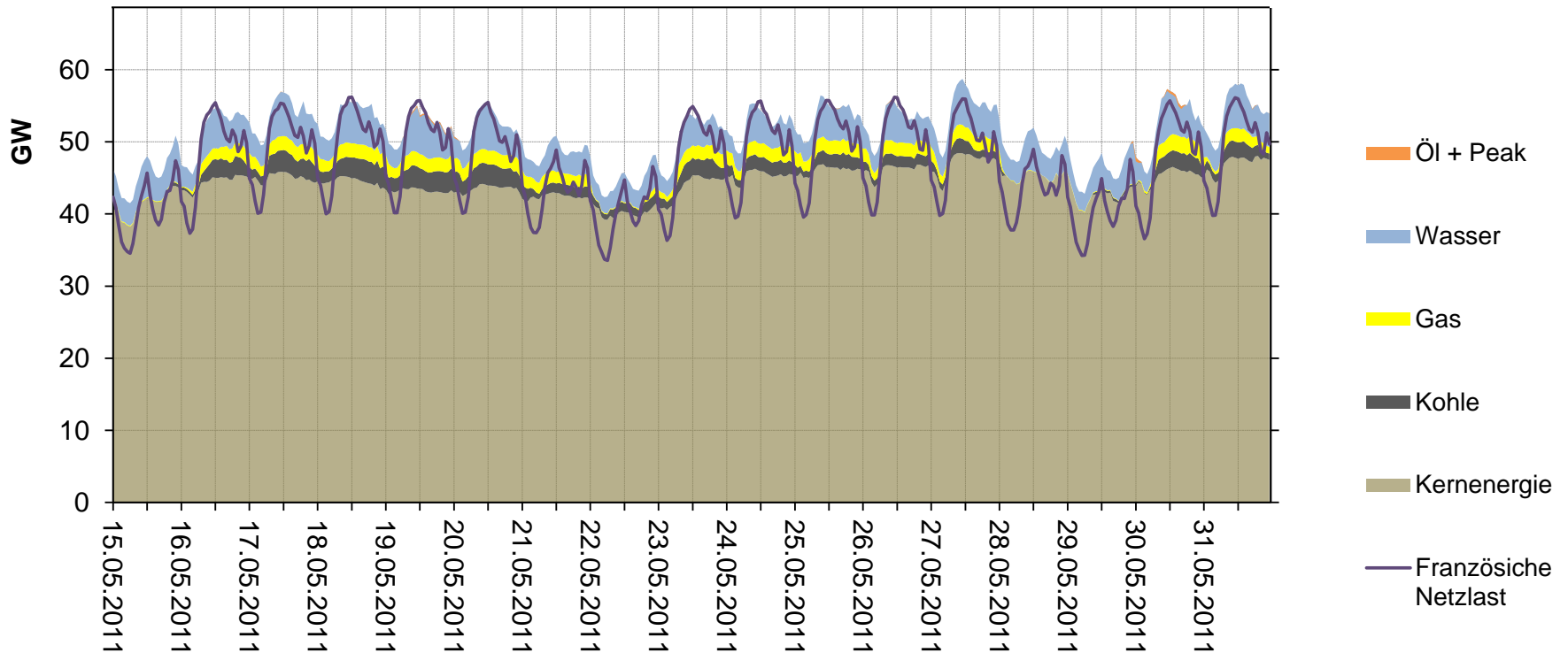


## Stromproduktion französischer (Kern-)Kraftwerke

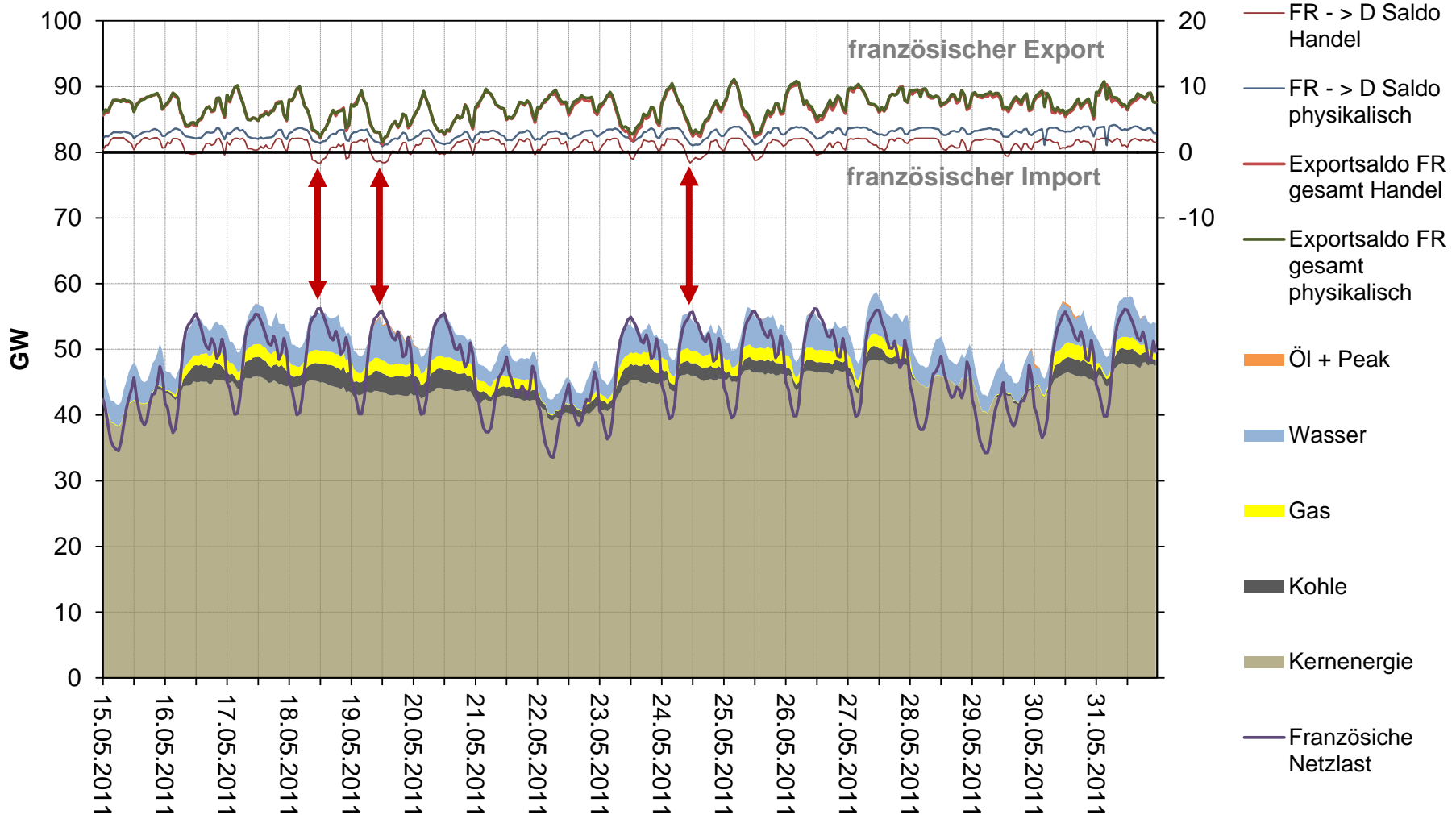
## Tägliche Produktion französischer Kraftwerke und physikalischer und kommerzieller Importsaldo Frankreich-Deutschland



## Produktion französischer Kraftwerke



## Produktion französischer Kraftwerke und physikalischer und kommerzieller Exportsaldo Frankreichs



## Fazit

- **Stromtausch ist Ergebnis der ökonomischen Optimierung am europäischen Strommarkt**
- **Atomausstieg ändert daran nichts, und wird auch nicht dadurch konterkariert**
- **Tschechien: Importsaldo unverändert**
- **Frankreich:**
  - **Strom wird überwiegend von D nach F verkauft**
  - **D ist Transitland für Stromflüsse von F in die CH, NL**
- **Versorgungssicherheit? Gerade in Stunden mit hoher Nachfrage importiert F aus D, nicht umgekehrt**
- **Stromtausch bringt Flexibilität für die Integration der erneuerbaren Energien**



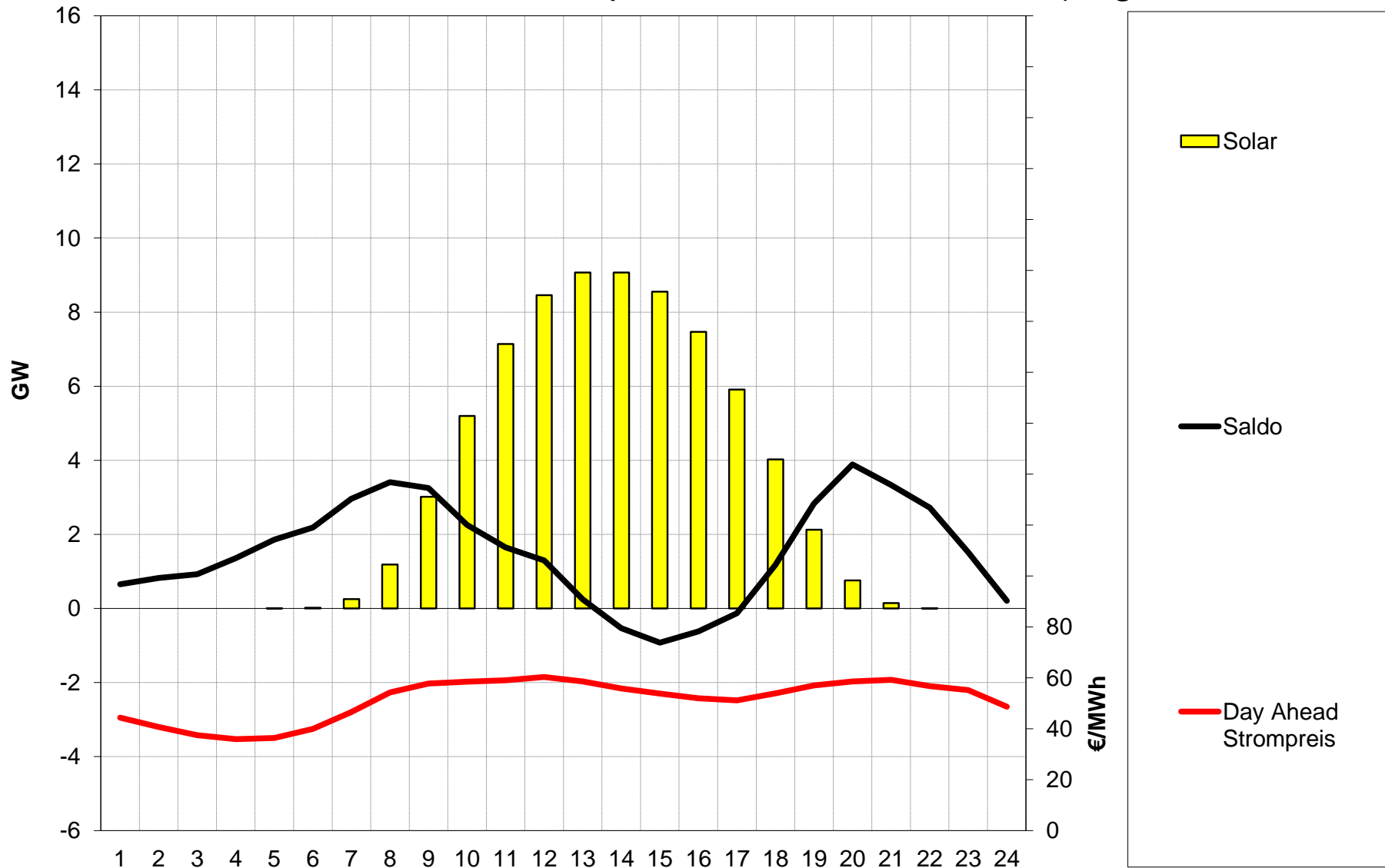
# Vielen Dank

[www.greenpeace.de](http://www.greenpeace.de)

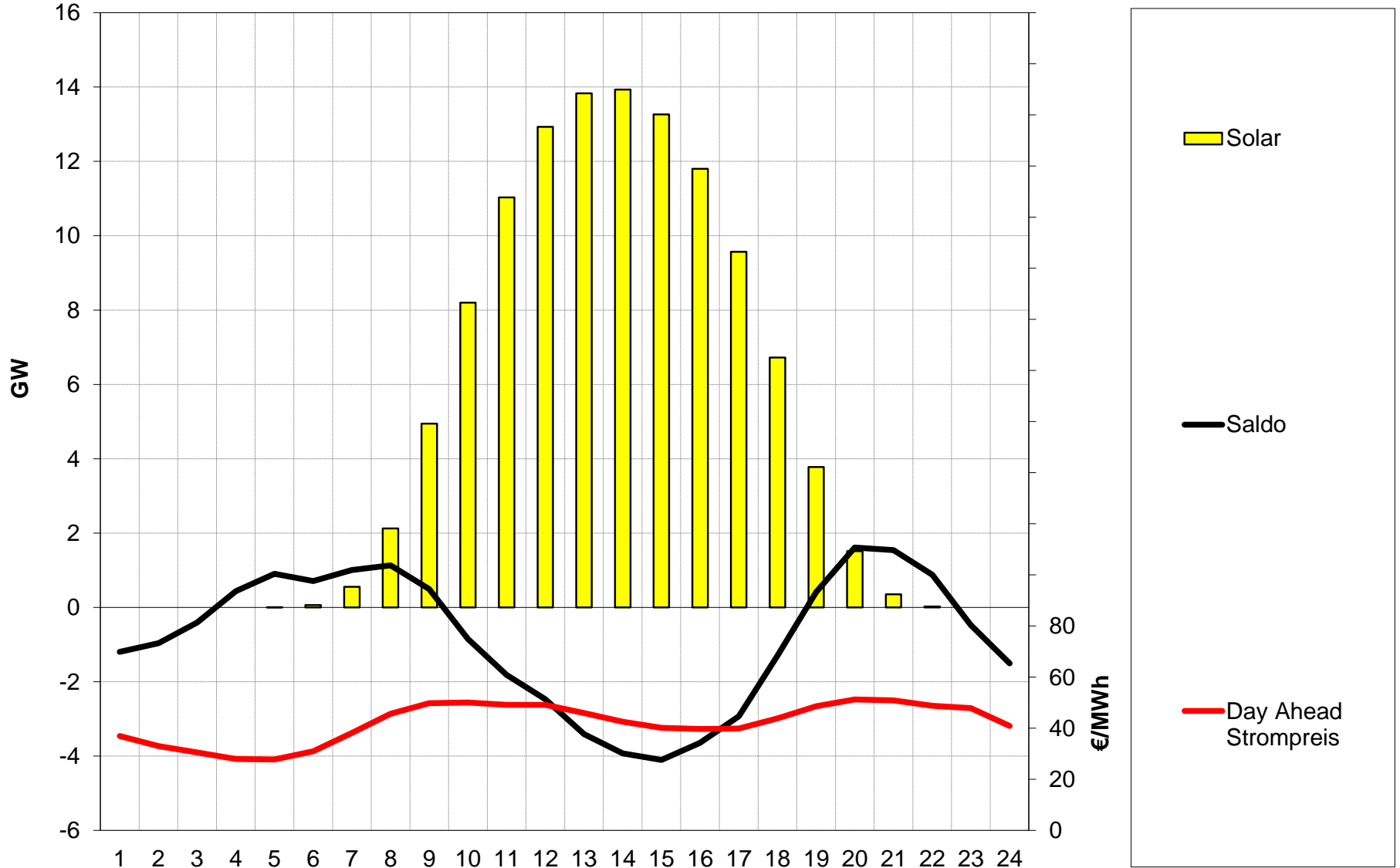
[www.oeko.de](http://www.oeko.de)

# Solarstrom und Stromaustausch

## Solarstrom und kommerzieller Importsaldo Sommer 2011 (Tagesdurchschnitt)



## Solarstrom und kommerzieller Importsaldo Sommer 2012 (Tagesdurchschnitt)



Quelle: EEX-Transparenzdaten, ENTSO-E, Berechnungen des Öko-Instituts