

WIE ÄNDERT SICH UNSER ALLTAG

FRITZ REUSSWIG

POTSDAM-INSTITUT FÜR KLIMAFOLGENFORSCHUNG (PIK)

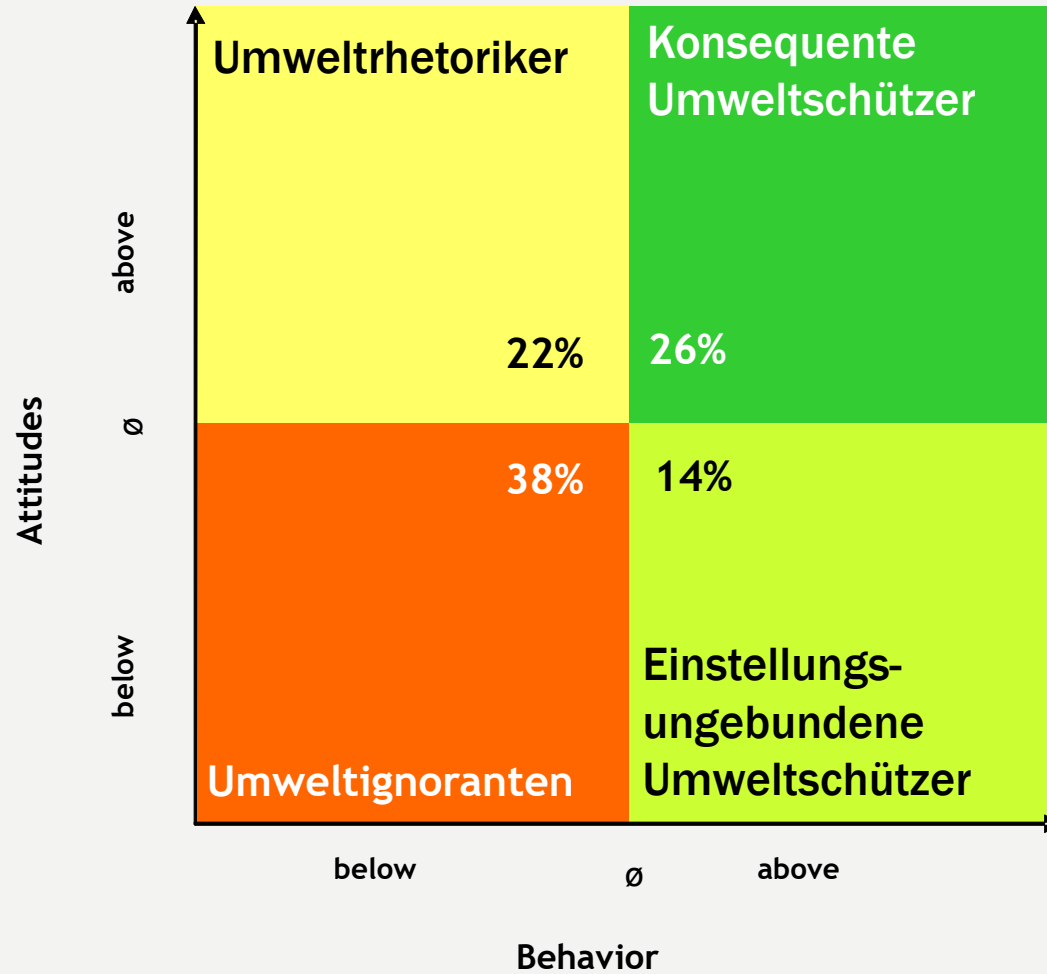
ÖKO-INSTITUT, JAHRESTAGUNG 2022

ROLLE HAUSHALTE/BÜRGER*INNEN

- Konsumententscheidungen/-ausgaben (Volkswirtschaftlicher Sektor; Wirtschaft)
(2021: | 689,70 Mrd. €)
 - Prosuming (Wirtschaft, Technologieentwicklung)
 - Beschäftigte (Wirtschaft, Arbeitswelt)
 - Bürgerschaftliches Engagement (Zivilgesellschaft)
 - Politisches Engagement (Politik)
 - Kommunikations- und Sozialisationsort (Gesellschaft, Bildung/Erziehung)
- ❖ Energy/Climate Citizenship umfassend denken, Verantwortung entsprechend breit sehen, soziale Lage und verschiedene Barrieren in den Blick nehmen

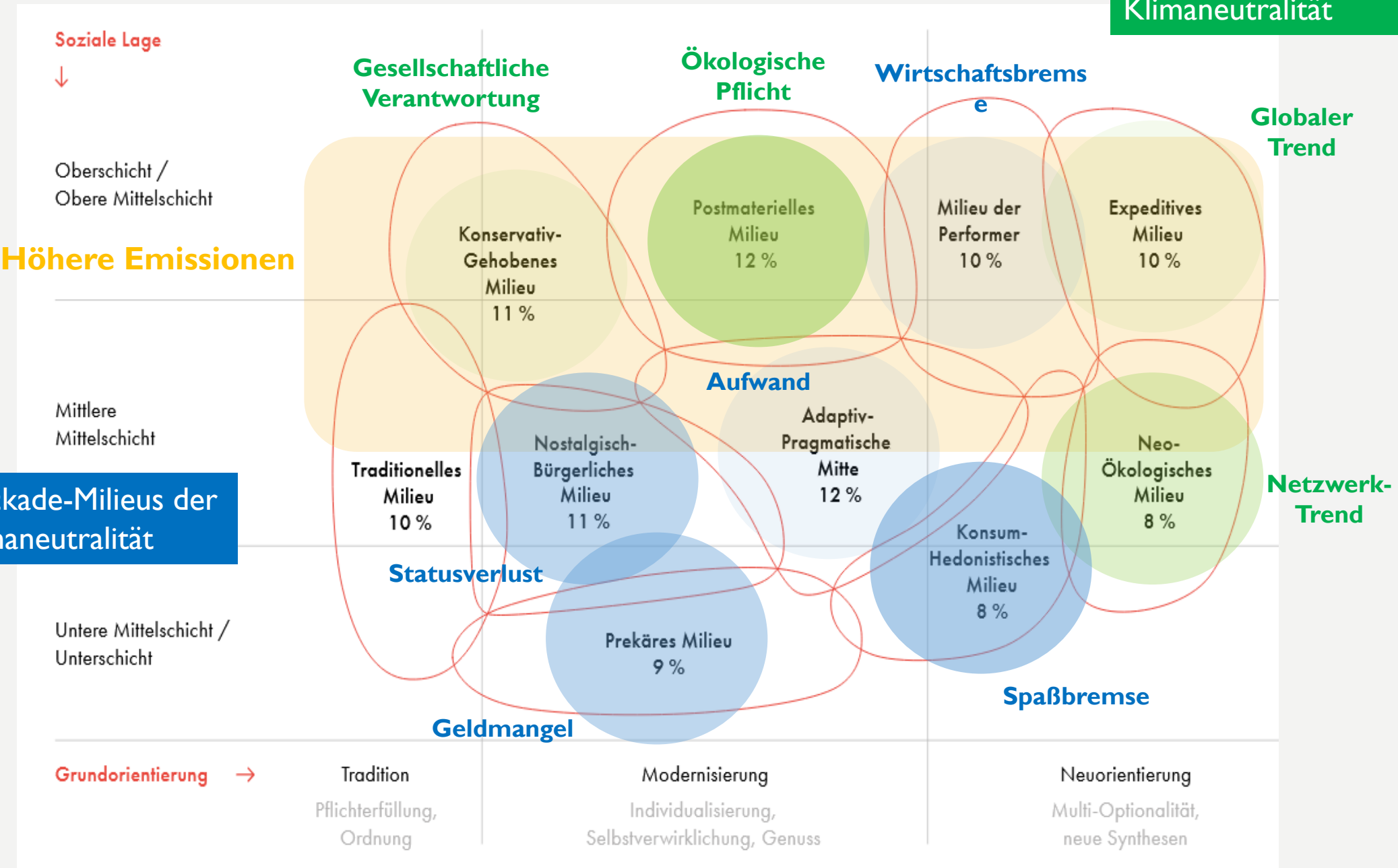
AUSGEWÄHLTE BARRIEREN NACH EBENEN

- Mikro (Individuen/Interaktion)
 - Bewusstsein/Verhalten (Vierfeldertafel beachten)
 - Gewohnheiten
 - Einkommen/Preise
 - Verfügbarkeiten
 - Bildung (Ambivalenz höherer Bildung beachten)
 - Fremd- und Selbsttäuschungen/Ideologien
- Meso (Gruppen/Organisation)
 - Verteilungseffekte Klimapolitik
 - Soziale Milieudynamiken (WPKS-Papier)
 - Soziale Präferenzen (z.B. für Gerechtigkeit)
 - Wahrgenommene Mehrheiten
- Makro (Gesellschaft/Institution)
 - Werbung/wirtschaftliche Macht
 - Inkonsistente Politik (Fehlanreize, mangelnde Steuerung, Suffizienzangst, Neoliberalismus...)
 - Populismus (DEMOKON-Projekt), populistische & autokratische Regime
 - Ökologische Zielkonflikte
 - Kriege und andere Katastrophen



Kuckartz 2006 nach
Preisendörfer 1999

Resonanz-Milieus der Klimaneutralität



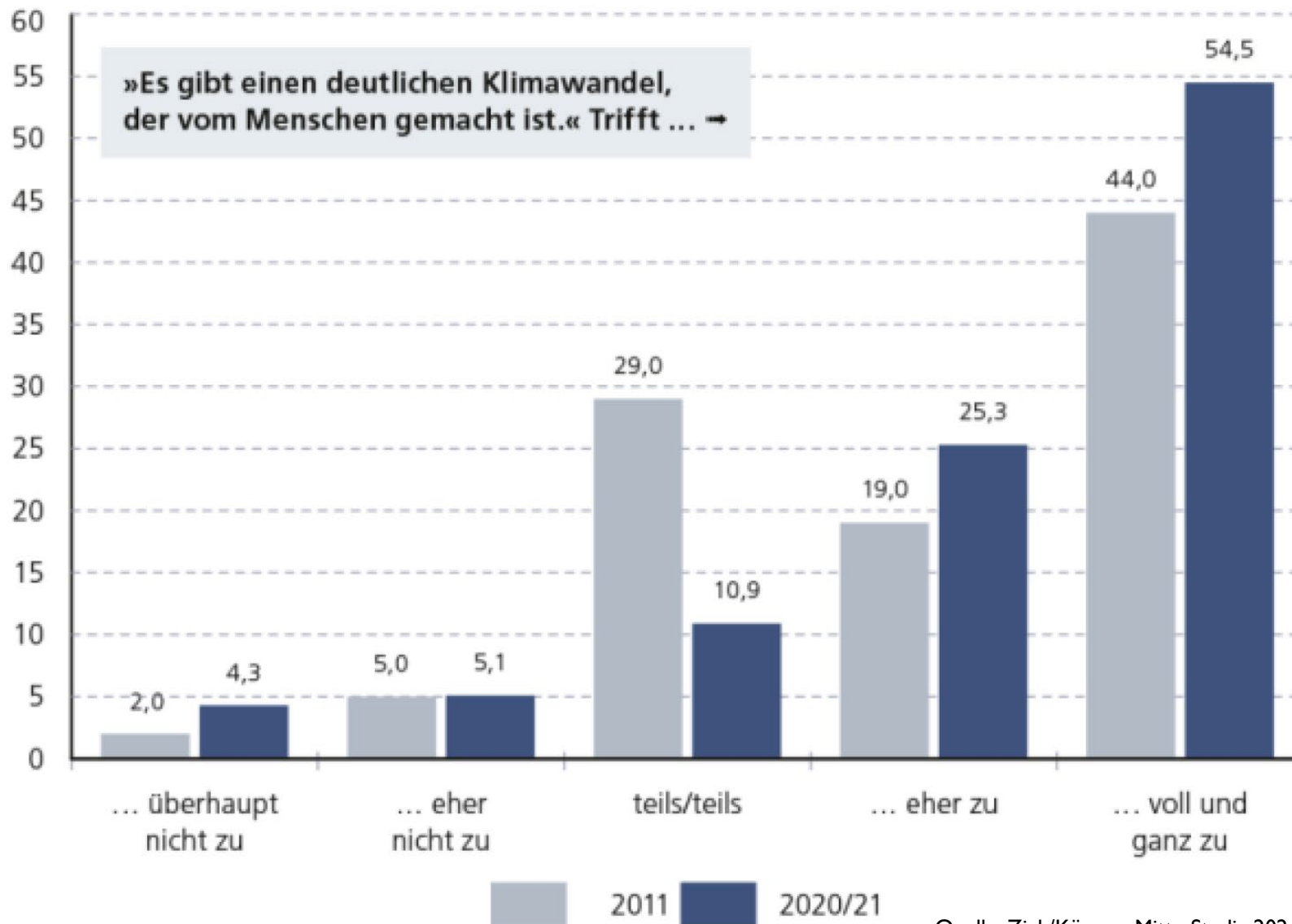
Höhere Emissionen

Blockade-Milieus der Klimaneutralität

Einschätzung eines anthropogenen Klimawandels 2011 und 2020/21

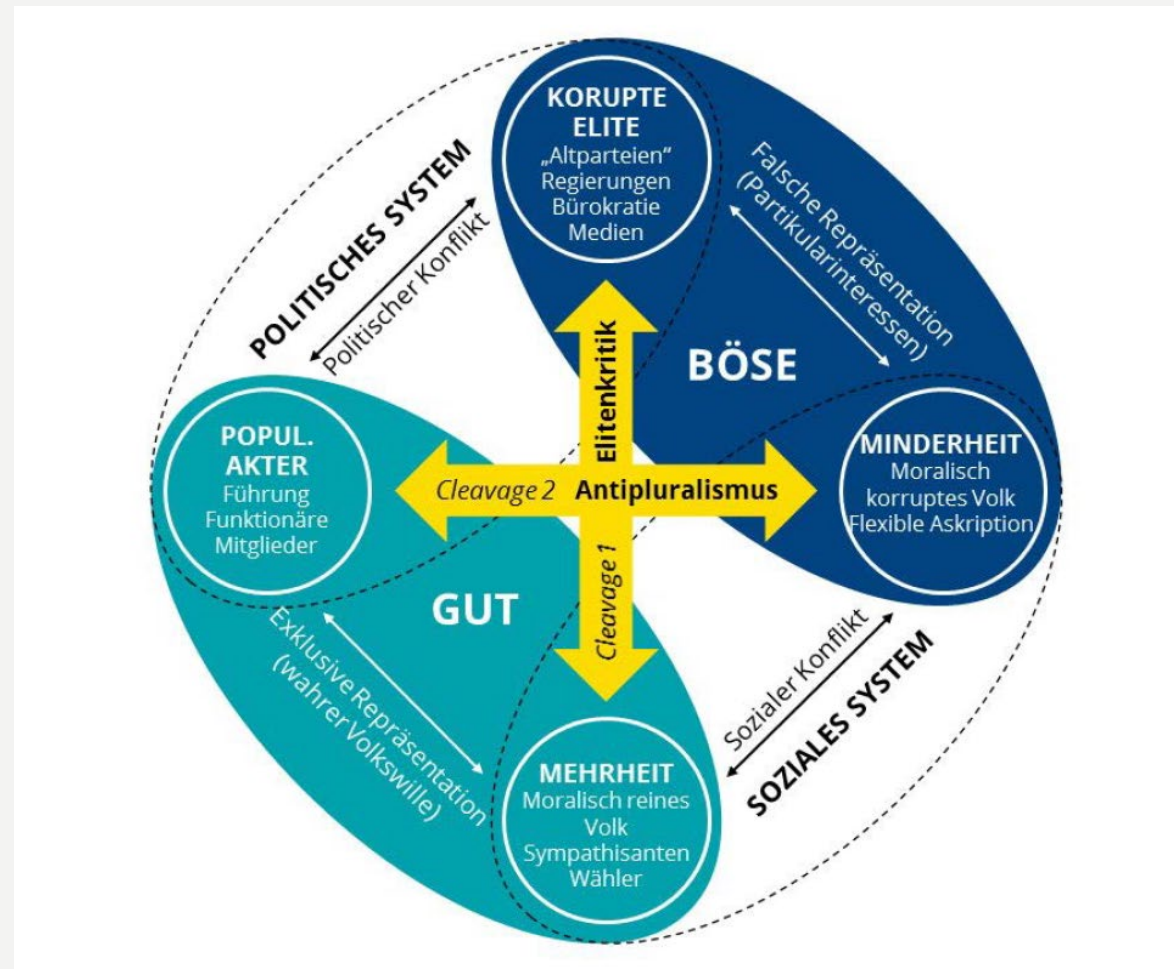
(Angaben in Prozent)

Abb. 8.2.1



Quelle: Zick/Küpper, Mitte-Studie 2021;
2011er Zahlen:

POPULISMUS



EINE DEMOKRATISCHE KONFLIKTKULTUR
FÜR DIE ENERGIEWENDE

POPULISTISCHE NARRATIVE ZU KLIMAWANDEL & ENERGIEWENDE

DIMENSION	ANTHROPOGENER KLIMAWANDEL	ENERGIEWENDE
Problem	Unsicherheit / nicht-existent	Unvernünftig (nicht gerechtfertigt, systemfremd, zu teuer, sozial ungerecht)
Ursache	Expertokratischer Politikmodus	Korruption (Lobbyisten, Profiteure, Ideologen)
Wertung	Lüge	Eigennutz
Lösung	Stopp der „Klimahysterie“, Rückkehr zum gesunden Menschenverstand	Stopp Energiewende, Rückkehr zum „guten alten“ deutschen Energiesystem



KLB

KLIMANEUTRAL

LEBEN IN BERLIN



Ernährung

KLIB REALLABOR 2018
ERNÄHRUNG UND EMISSIONEN

kg CO₂-Äquivalente
pro Kopf und Jahr



Abb. 5
„Bewusste Ernährung und Gemüse aus unserem Garten sind nicht nur ein Beitrag zum Klimaschutz. Wir haben so auch einen ganz neuen Wertschätzung für Lebensmittel zurückgewonnen.“

Mobilität

KLIB-REALLABOR 2018
MOBILITÄT UND KLIMA

kg CO₂-Äquivalente
pro Kopf und Jahr

Flüge
Mobilität Boden



Abb. 6

Wohnen: Heizung und Strom

KLIB-REALLABOR 2018
DIE EIGENEN VIER WÄNDE

kg CO₂-Äquivalente
pro Kopf und Jahr

Strom
Heizung



Abb. 7

Energieeffizienz ist ein Schlüssel wenn es darum geht, den Wärme- und Strombedarf privater Haushalte zu senken.

Sonstiger Konsum

KLIB REALLABOR 2018
SONSTIGER KONSUM, SONSTIGE
EMISSIONEN

kg CO₂-Äquivalente
pro Kopf und Jahr



Abb. 8

„Was ich brauche, ist ein Loch in der Wand, und nicht das Besitzen einer Bohrmaschine. In der Nachbarschaft verleihen wir uns gegenseitig Geräte.“