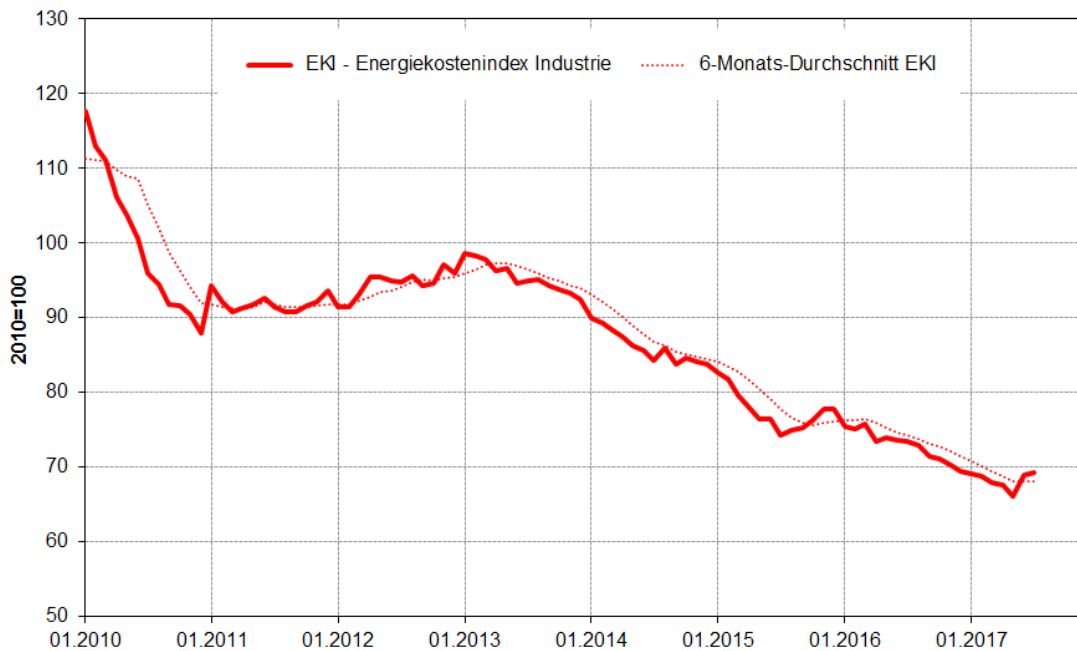


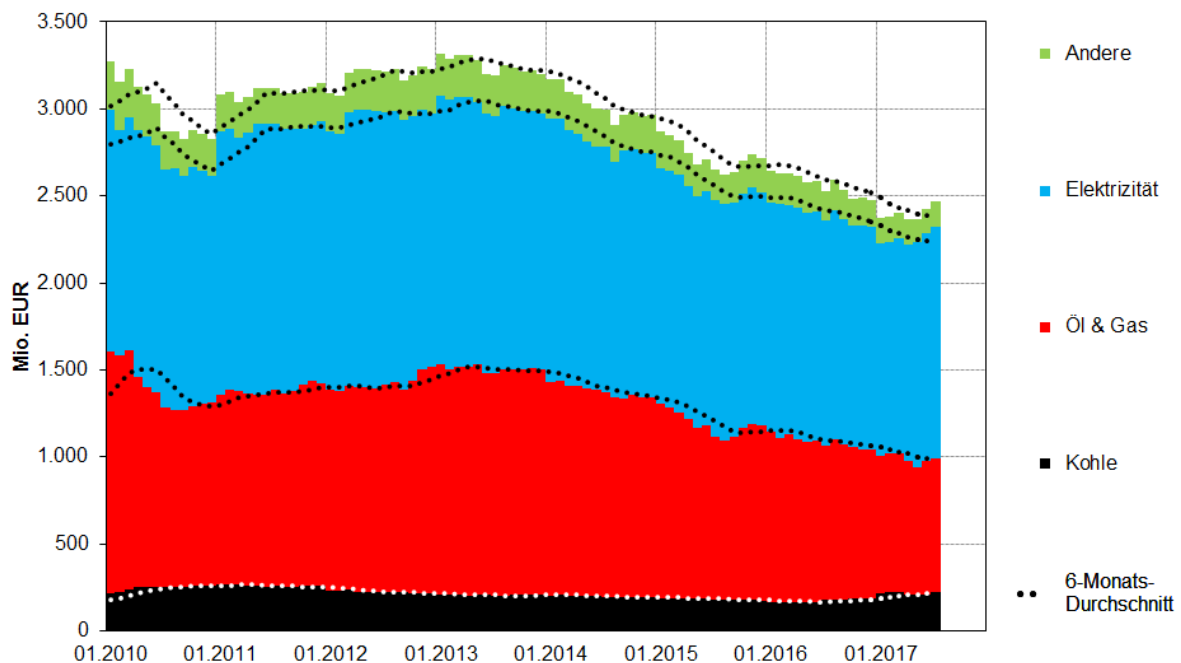
Grafiksammlung zum „EKI – Der Energiekostenindex für die deutsche Industrie. Bericht 7/2017“

Sie können sämtliche Grafiken unter der Quellenangabe „Quelle: ECF, Öko-Institut und DIW Berlin (2017)“ kostenfrei nutzen.

Energiekostenindex für die Industrie

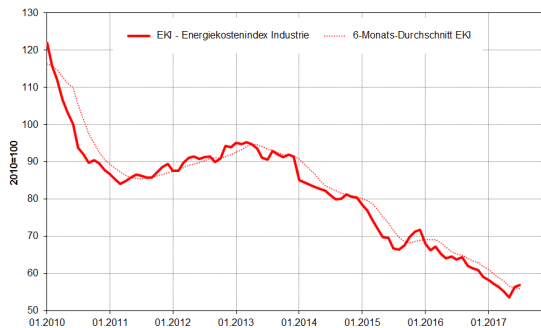


Gesamte Kosten nach Energieträgern

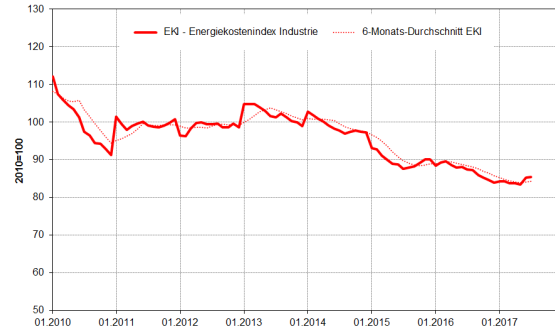


Energiekostenindizes für verschieden energieintensive Industrien

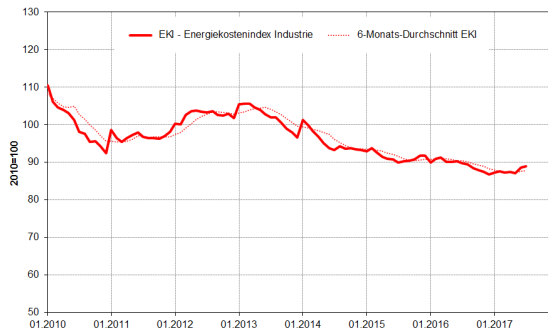
hoch-energieintensive Industrien



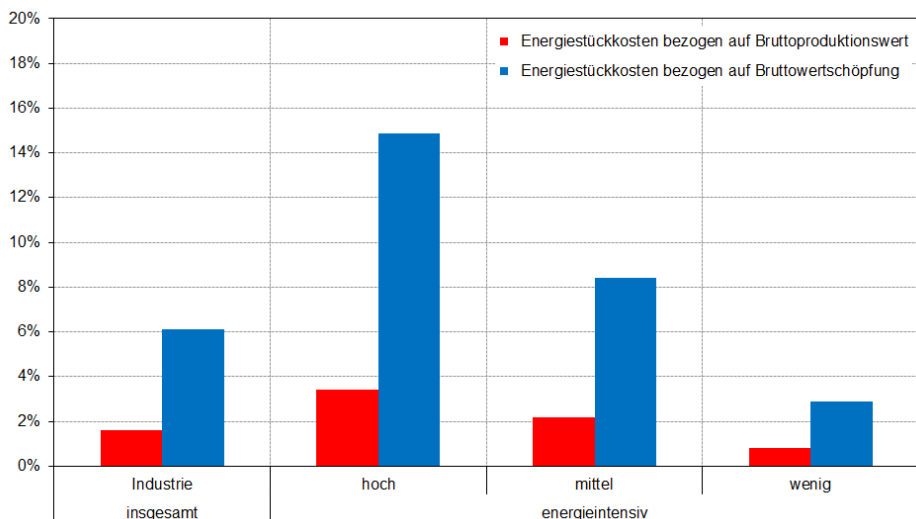
mittel-energieintensive Industrien



wenig energieintensive Industrien



Produktions- und wertschöpfungsbezogene Energie-Kenngrößen



Weitere Informationen

[Studie „EKI – Der Energiekostenindex für die deutsche Industrie. Bericht 7/2017“ vom Öko-Institut und dem Deutschen Institut für Wirtschaftsforschung \(DIW Berlin\)](#)

Kontakt zum Öko-Institut

Dr. Felix Chr. Matthes

Forschungskordinator Energie- und Klimapolitik

Öko-Institut e.V., Büro Berlin

Telefon: +49 30 405085-380

E-Mail: f.matthes@oeko.de

Mandy Schoßig

Leiterin Öffentlichkeit & Kommunikation
Pressestelle

Öko-Institut e.V., Büro Berlin

Tel.: +49 30 405085-334

E-Mail: m.schoessig@oeko.de

Das Öko-Institut ist eines der europaweit führenden, unabhängigen Forschungs- und Beratungsinstitute für eine nachhaltige Zukunft. Seit der Gründung im Jahr 1977 erarbeitet das Institut Grundlagen und Strategien, wie die Vision einer nachhaltigen Entwicklung global, national und lokal umgesetzt werden kann. Das Institut ist an den Standorten Freiburg, Darmstadt und Berlin vertreten.