

# Alles eine Frage des Geldes?

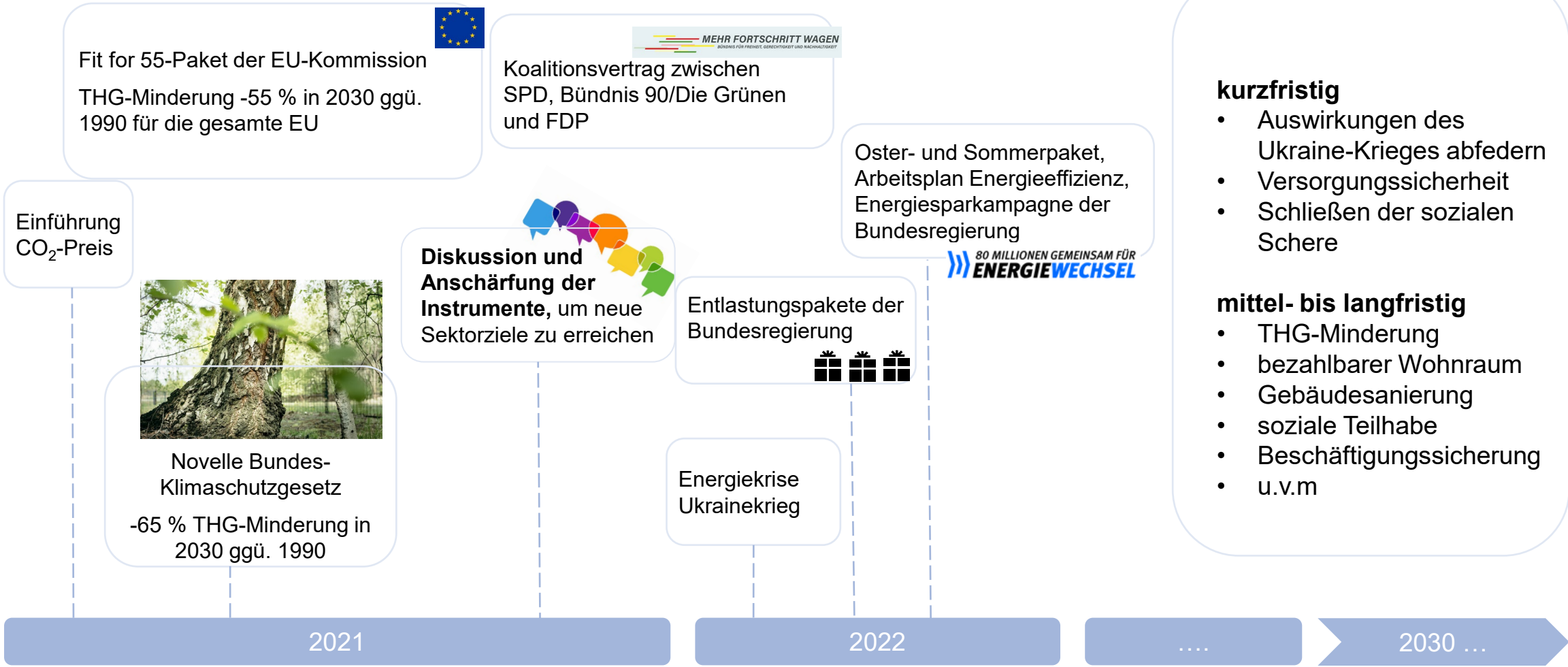
Jahrestagung des Öko-Instituts

Dr. Katja Schumacher | Berlin, den 22.06.2022

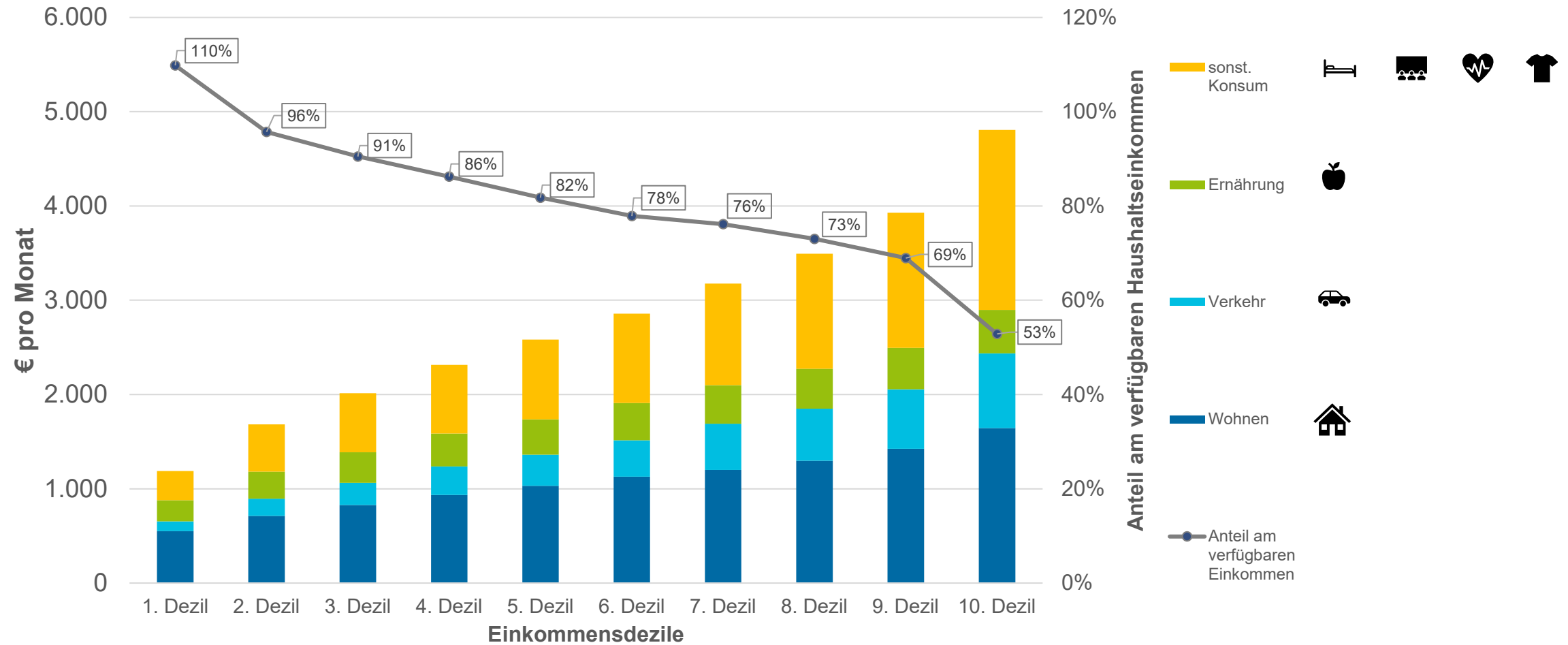


# Ausgangssituation

# To Do

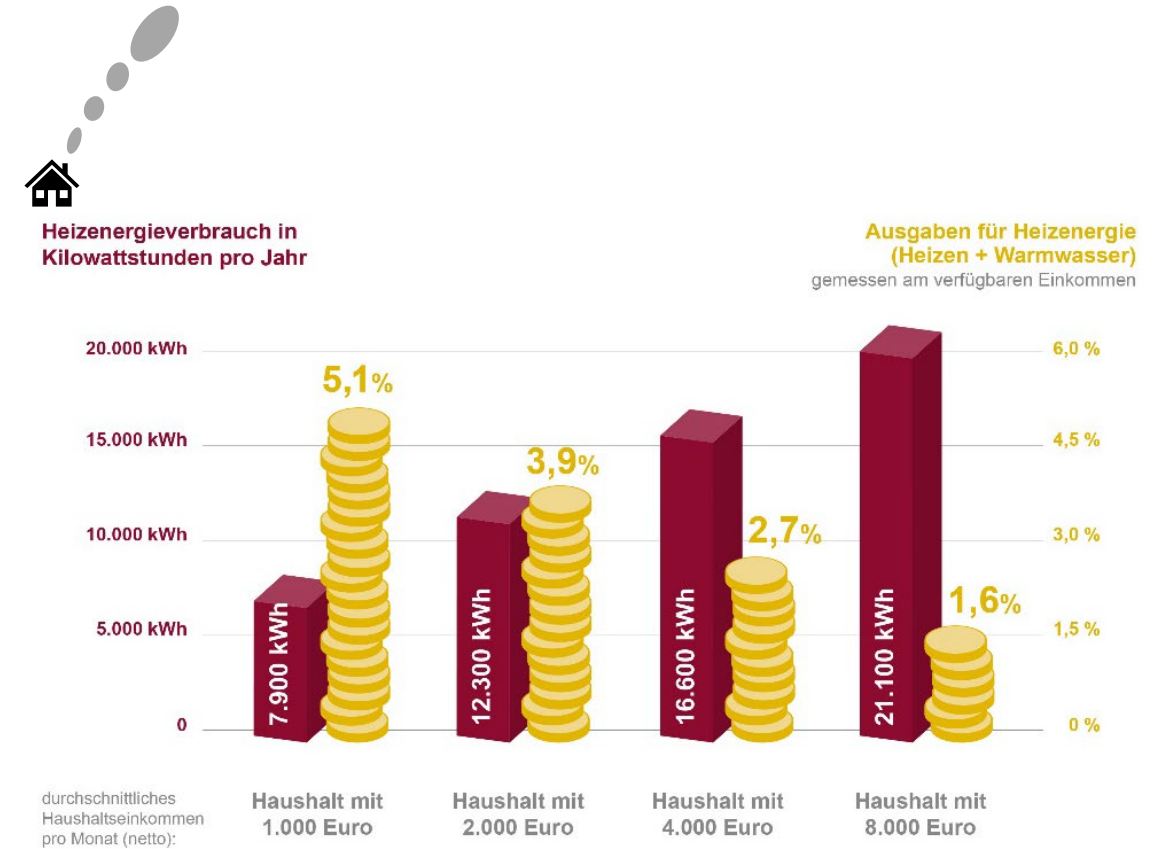
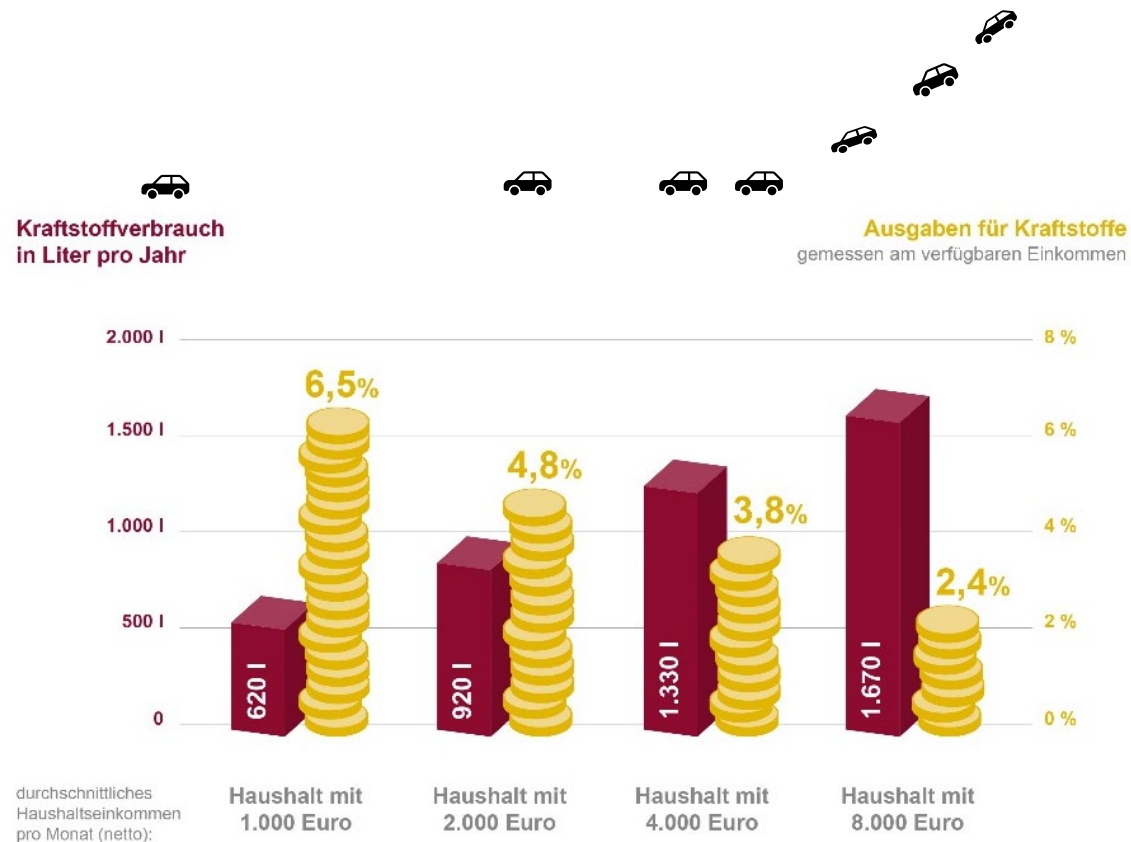


# Private Konsumausgaben – Anteil am Einkommen



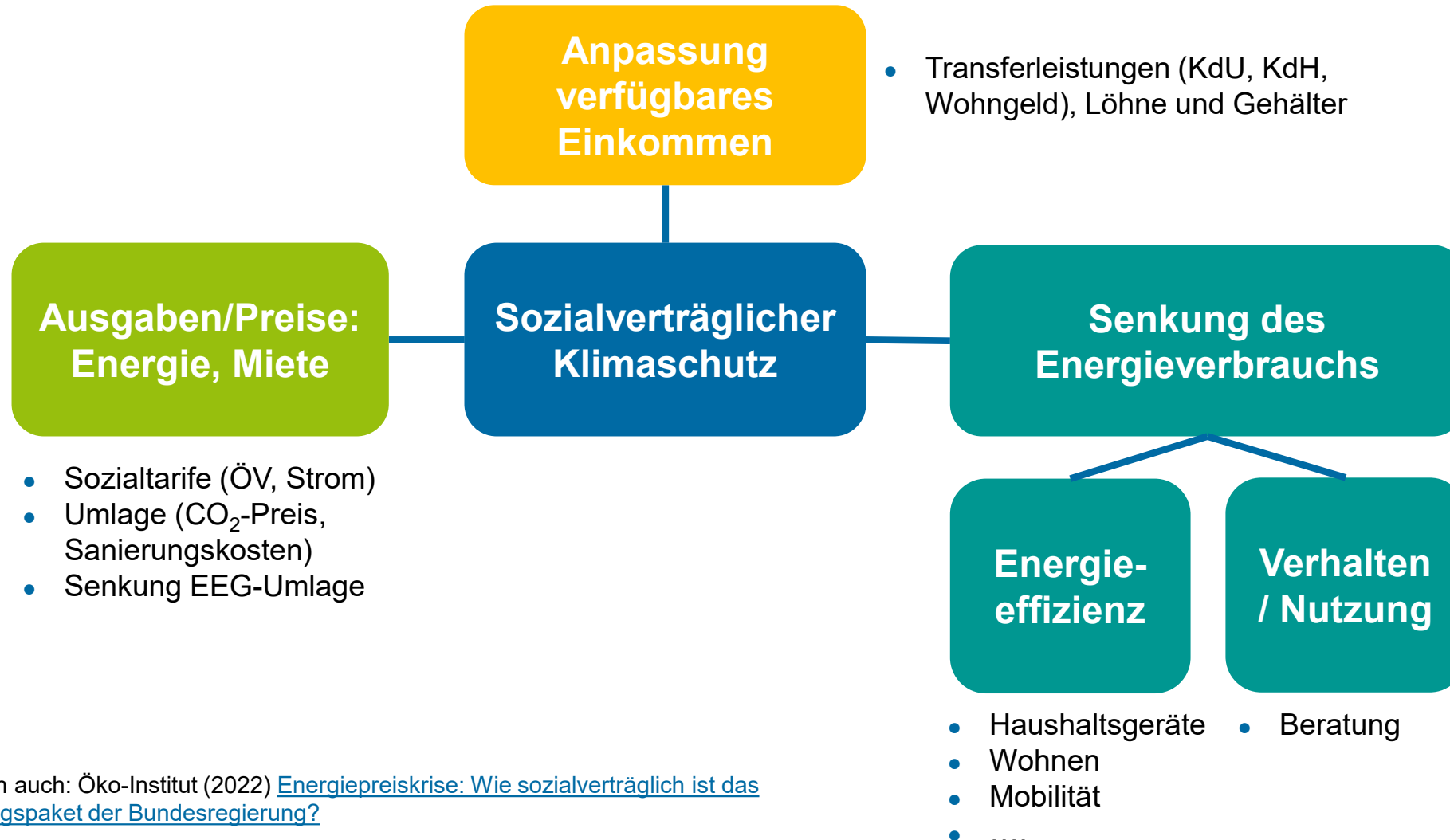
Quelle: Eigene Berechnung auf Basis von FDZ der Statistischen Ämter des Bundes und der Länder, EVS 2018

# Private Konsumausgaben: Kraftstoffe und Heizenergie

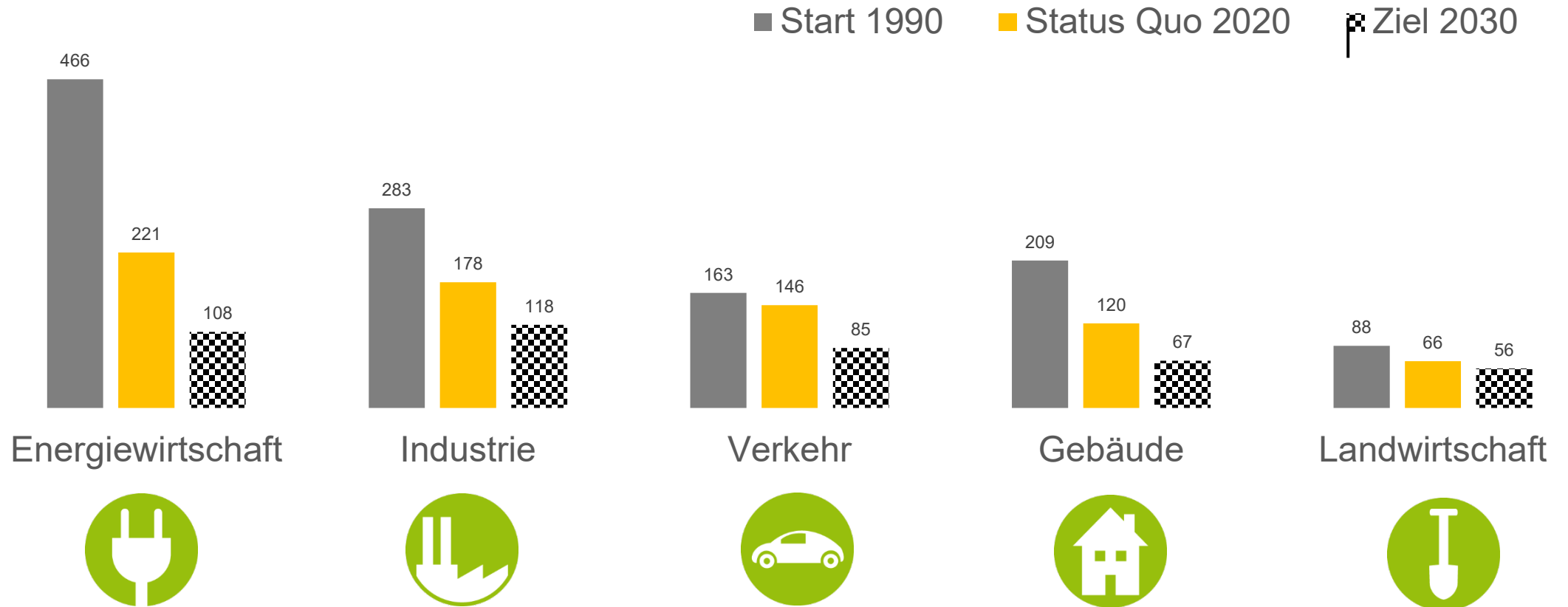


Öko-Institut (2020): [Energiewende – verursachergerecht und sozialverträglich](#)

# Was wird getan? Ansatzpunkte für sozialverträgliche Instrumente



# Wer muss noch aktiv werden?



Quelle: Umweltbundesamt - Entwicklung und Zielerreichung der Treibhausgas-Emissionen in Deutschland

## Einige Herausforderungen ...

- **Mobilisierung/Stimulation von Investitionen** nötig (bspw. im Bereich Gebäudesanierung und Infrastruktur für Elektromobilität)
- Der Übergang muss bewältigt werden
  - neue Technologien erfordern den Aufbau neuer inländischer **Wertschöpfungsstrukturen** (Bsp. E-Mobilität),
  - **Fachkräfte/Experten** werden dringend benötigt, Ausbildung und gezielte Beschäftigung muss sichergestellt werden (Bsp. Gebäudesektor)
- Sicherung von **Teilhabe am Klimaschutz** und **Entlastung für vulnerable Gruppen** (Gutes Leben für alle!)
- Alle reden vom Geld: Wer sorgt dafür, dass Akteure sich die **Transformation leisten können/wollen**? Wer kann und wer muss handeln?



Was wäre ihre Botschaft an die Politik für eine sozialverträgliche Transformation?

<https://www.menti.com/>



Please enter the code

9326 3330

Submit

The code is found on the screen in front of you



Was Sie uns noch mitgeben möchten ...

<https://www.menti.com/>



Please enter the code

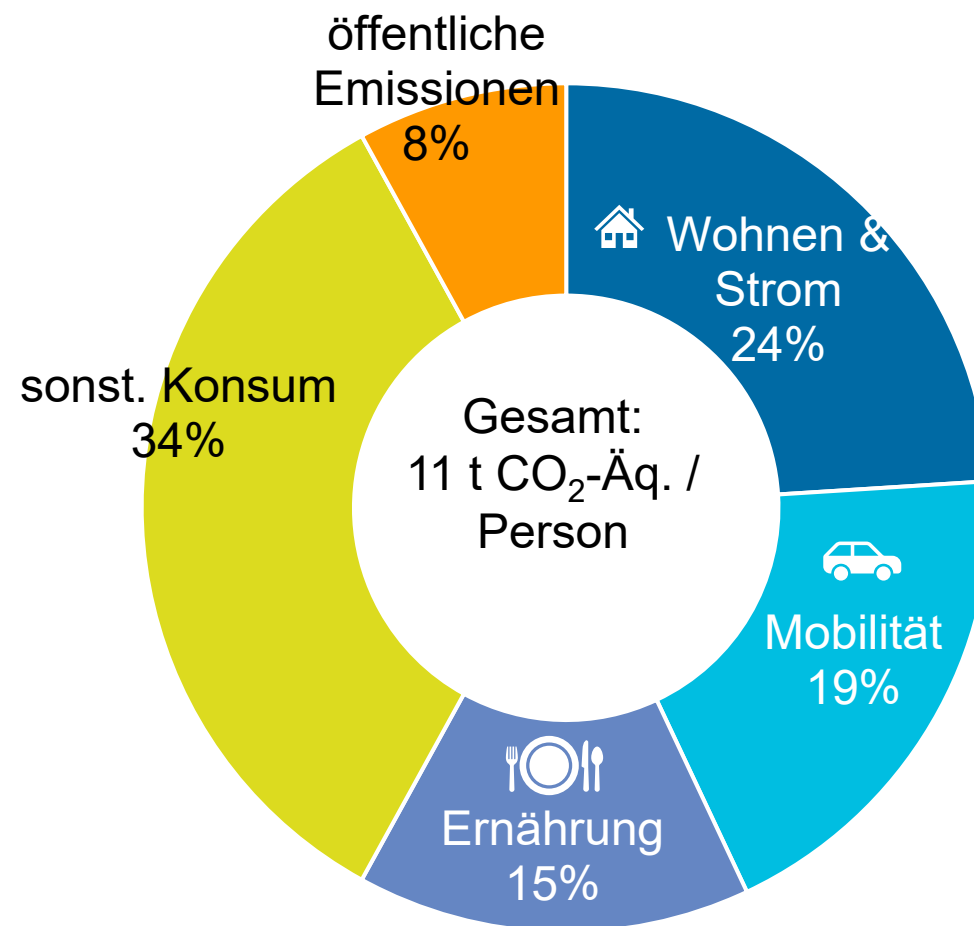
4095 7703

Submit

The code is found on the screen in front of you

# Extra Slides - Backup

# Wir als Verbraucher\*innen: Treibhausgasemissionen pro Kopf



Quelle: UBA CO<sub>2</sub>-Rechner

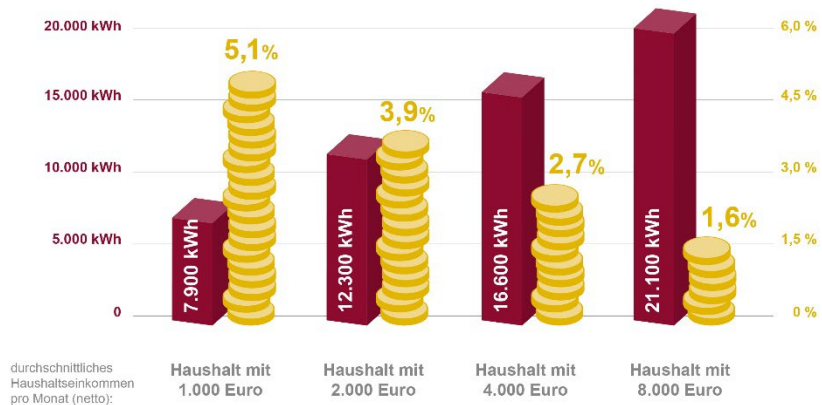
# Verbrauch und Ausgaben für Energie

Öko-Institut e.V.

**Die soziale Seite der Energiewende: Wärme**  
 Kostenbelastung für Haushalte mit geringem Einkommen am höchsten

**Heizenergieverbrauch in Kilowattstunden pro Jahr**

**Ausgaben für Heizenergie (Heizen + Warmwasser)**  
 gemessen am verfügbaren Einkommen



QUELLE: EINKOMMENS- UND VERBRAUCHSSTICHPROBE 2013, BERECHNUNGEN UND DARSTELLUNG ÖKO-INSTITUT 2020, CC BY-SA 2.0

Haushalte mit hohem EK im Vergleich zu Haushalten mit geringem EK

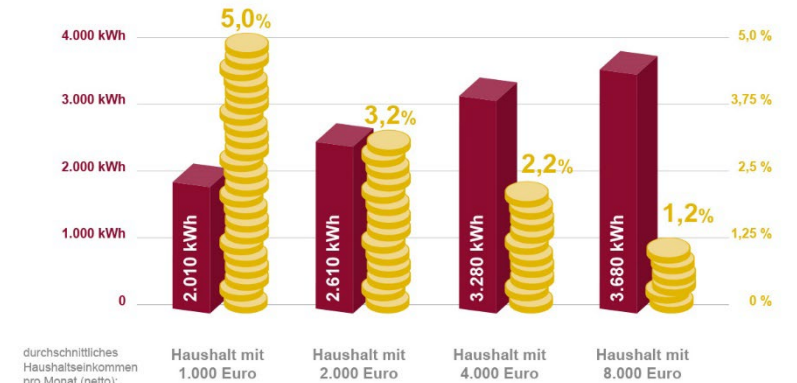
- Wärmeverbrauch: knapp 3x so hoch
- Stromverbrauch: gut 1,5x so hoch
- Kraftstoffverbrauch: knapp 3x so hoch

Öko-Institut e.V.

**Die soziale Seite der Energiewende: Strom**  
 Kostenbelastung für Haushalte mit geringem Einkommen am höchsten

**Stromverbrauch in Kilowattstunden pro Jahr**

**Ausgaben für Strom**  
 gemessen am verfügbaren Einkommen

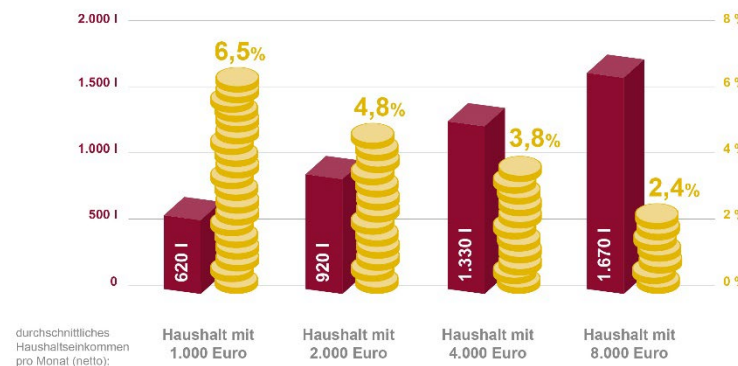


QUELLE: EINKOMMENS- UND VERBRAUCHSSTICHPROBE 2013, BERECHNUNGEN UND DARSTELLUNG ÖKO-INSTITUT 2020, CC BY-SA 2.0

**Die soziale Seite der Energiewende: Kraftstoffe**  
 Kostenbelastung für Haushalte mit geringem Einkommen am höchsten

**Kraftstoffverbrauch in Liter pro Jahr**

**Ausgaben für Kraftstoffe**  
 gemessen am verfügbaren Einkommen



**Nur Haushalte mit Pkw**

QUELLE: EINKOMMENS- UND VERBRAUCHSSTICHPROBE 2013, BERECHNUNGEN UND DARSTELLUNG ÖKO-INSTITUT 2020, CC BY-SA 2.0